



OFERTA WYNAJMU

POMIESZCZENIA BIUROWO - USŁUGOWE
WRAZ Z CZĘŚCIĄ
SOCJALNO - SANITARNA

Kraków, ul. Ciepłownicza 54

Biuro: Kraków, ul. Ciepłownicza 54

Tel.: +48 12 362 96 00 ; e-mail: biuro@wo-kar.eu

Małgorzata Przygońska

tel. 694-460-099 ; e-mail: malgorzata.przygonska@wo-kar.eu

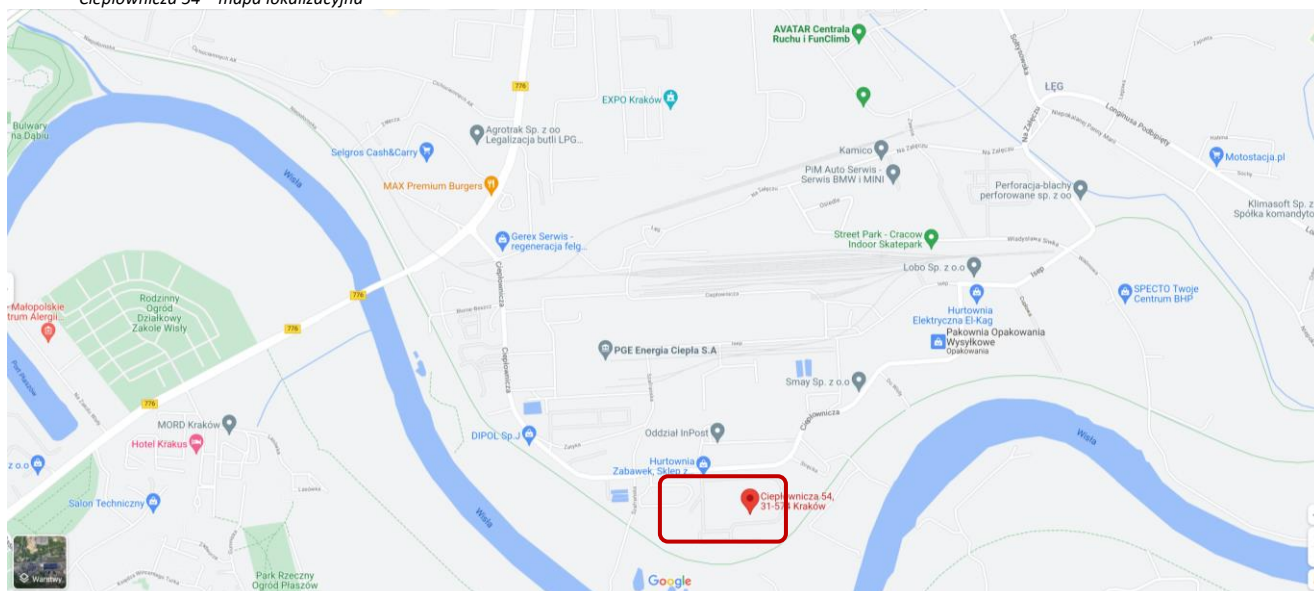
wrzesień 2024r.

Lokalizacja nieruchomości i obiektu: Kraków, ul. Ciepłownicza 54

Przedmiotem oferty wynajmu jest powierzchnia biurowa wraz z częścią socjalno – sanitarną , znajdująca się na parterze i piętrze budynku, zlokalizowanego w centrum aglomeracji krakowskiej, w dzielnicy Czyżyny.

Dzięki usytuowaniu tuż przy węzłach komunikacyjnych, zapewniona jest łatwa i szybka komunikacja

Ciepłownicza 54 – mapa lokalizacyjna



Specyfikacja i wyposażenie obiektu

Budynek „A”, w którym znajdują się na pomieszczenia biurowe jest częścią dużej hali przemysłowej – magazynowej.

Do pomieszczeń prowadzi odrębne wejście bezpośrednio z parkingu z kostki brukowej, w bliskim sąsiedztwie nowego budynku gastronomicznego, w którym można zjeść pyszne obiady polskiej kuchni.

Biura o powierzchni 386,04 m² znajdują się na parterze i piętrze budynku. Całość stanowi powierzchnię biura, kuchnie, toalety pomieszczenia gospodarcze wraz z korytarzem do wyłącznego użytkowania.

Pomieszczenia biurowe o wysokim standardzie wykończenia są ogrzewane gazowo i klimatyzowane.

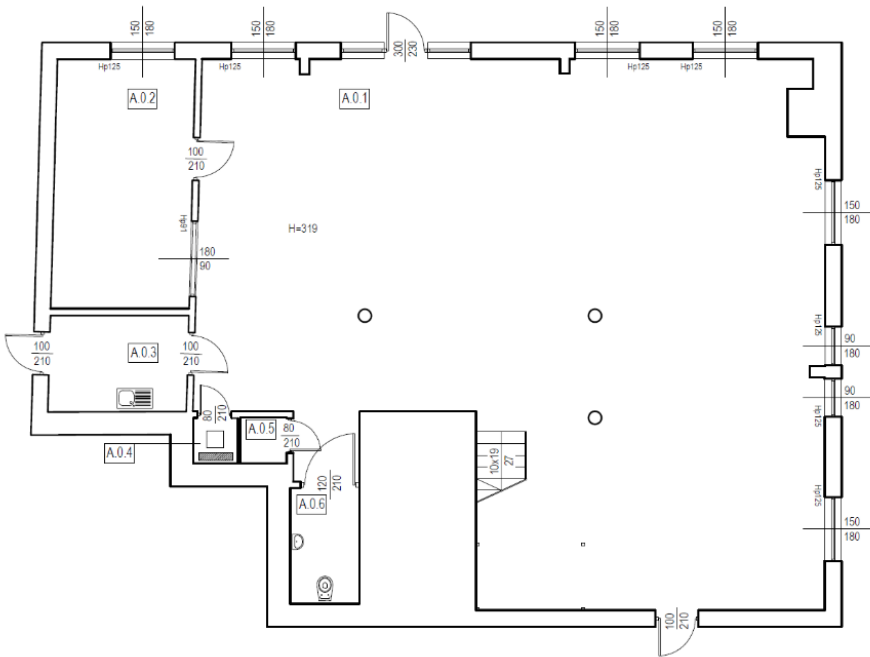
Posadzka parteru gresowa, otwarta przestrzeń typu „open space” może być wykorzystana na usługi, salon sprzedaży, ekspozycję, sklep. Poza salą otwartą na parterze znajduje się serwerownia, WC, pom.gospodarcze i umeblowana kuchnia oraz osobne pomieszczenie wydzielone ścianką z szybą z osobnym wejściem. Istnieje możliwość podziału przestrzeni parteru 184,74 m² ściankami działowymi na odrębne pokoje biurowe.

Pierwsze piętro jest wydzielone korytarzem, po dwóch jego stronach znajdują się pokoje biurowe. Na posadzkach są panele drewniane, umeblowana kuchnia i WC , schody prowadzące na piętro z kamienia.

Pomieszczenia biurowe są opomiarowane licznikami, Najemca ponosi koszty zużycia energii elektrycznej, gazu, wody i ścieków, na podstawie odczytów subliczników i faktur od dostawców poszczególnych mediów. Dysponujemy również światłowodem, z którego Najemca może skorzystać za dodatkową opłatą.

Cały teren nieruchomości, na której znajduje się budynek, obejmujący niemal 7,5 ha jest ogrodzony i monitorowany 24h/7 dni w tygodniu. Na teren nieruchomości prowadzą dwie bramy wjazdowo – wyjazdowe.

Rzut parteru



INWENTARYZACJA PARTERU SKALA 1:100

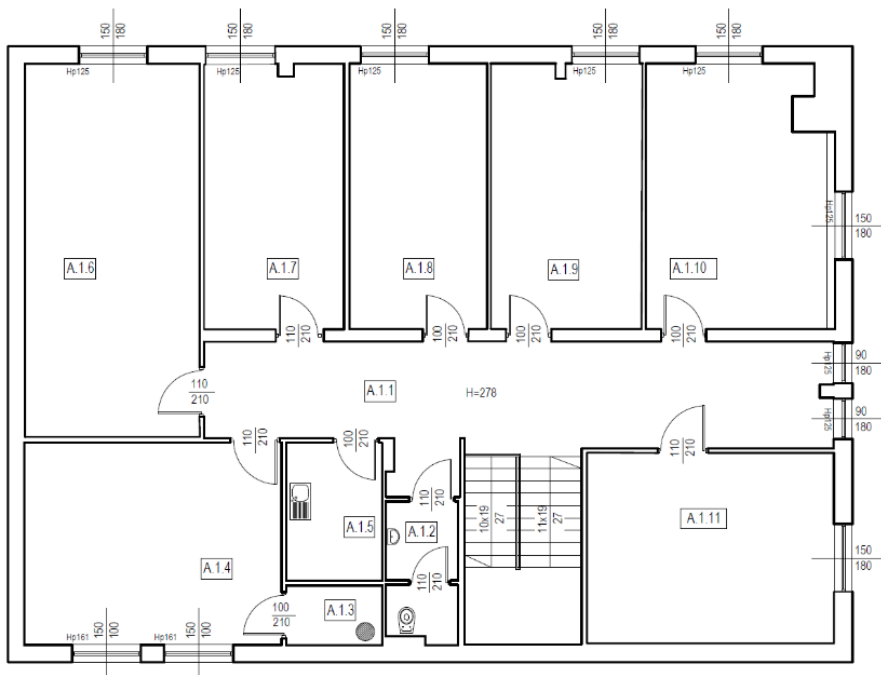
ZESTAWIENIE POWIERZCHNI

LP.	POMIESZCZENIE	(M ²)
PARTER		
CZĘŚĆ "A"		
A.0.1	SALA	152.95
A.0.2	BIURO	18.27
A.0.3	POM. SOCJALNE	7.07
A.0.4	SERWEROWNIA	1.07
A.0.5	POM. GOSPODARCZE	1.12
A.0.6	TOALETA	4.26
POWIERZCHNIA UŻYTKOWA KONDYGNACJI		184.74
POWIERZCHNIA UŻYTKOWA CAŁOŚCI		386.04

LEGENDA:

- KOCIOL CO
- TABLICA ROZDZIELCZA NN
- SERWER
- URZĄDZENIA SANITARNE

Rzut piętra 1



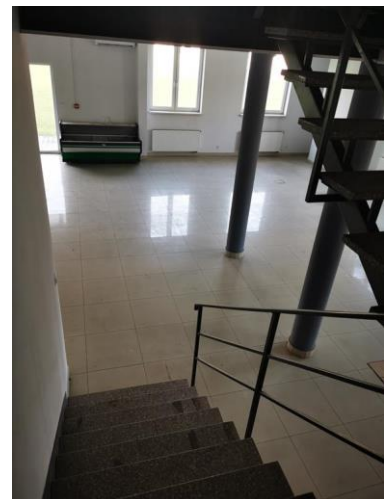
INWENTARYZACJA I PIĘTRA SKALA 1:100

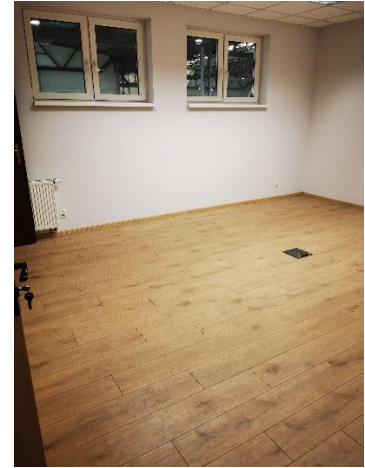
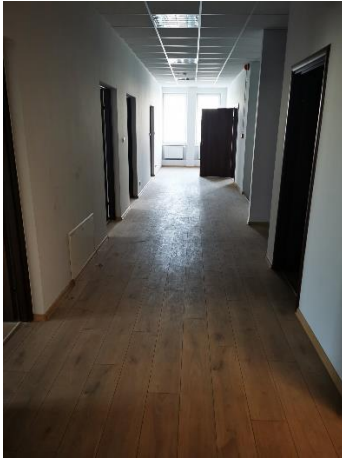
ZESTAWIENIE POWIERZCHNI

LP.	POMIESZCZENIE	(M ²)
I PIĘTRO		
CZĘŚĆ "A"		
A.1.1	KORYTARZ	33.06
A.1.2	TOALETY	4.64
A.1.3	POM. GOSPODARCZE	2.74
A.1.4	BIURO	24.88
A.1.5	POM. SOCJALNE	6.11
A.1.6	BIURO	31.05
A.1.7	BIURO	17.64
A.1.8	BIURO	17.46
A.1.9	BIURO	19.07
A.1.10	BIURO	22.19
A.1.11	BIURO	22.46
POWIERZCHNIA UŻYTKOWA KONDYGNACJI		201.30
POWIERZCHNIA UŻYTKOWA CAŁOŚCI		386.04

POWIERZCHNIA UŻYTKOWA LICZONA
WG NORMY PN-70/B-02365.

INWENTARYZACJA JEST ZGODNA ZE STANEM
ISTNIEJĄCYM NA DZIEŃ 26.06. 2020 R.





Ciepłownicza 54 _ BUD.A – zdjęcia poglądowe biura parter i piętro 1

Oferta wynajmu:

Powierzchnia usługowa parter

$184,74 \text{ m}^2 \times 45,00 \text{ zł/1 m}^2 = (8.313,30 \text{ zł}) \text{ netto}$

Powierzchnia biurowa piętro

$201,30 \text{ m}^2 \times 45,00 \text{ zł/1 m}^2 = (9.058,50 \text{ zł}) \text{ netto}$

łącna kwota wynajmu 17.371,80 zł netto obejmuje :

1. metraż powierzchni, biurowej i socjalno – sanitarnej
 2. pielęgnacja trawników, zieleni
 3. ochrona 24h/7 dni
 4. oświetlenie terenu
 5. sezonowe odśnieżanie wspólnych dróg komunikacyjnych
 6. administracja obiektów, przeglądy techniczne budynku, przeglądy i konserwacje instalacji, urządzeń, sieci
- Dostępne są również do wynajęcia miejsca parkingowe dla samochodów osobowych w cenie 70 zł netto /1miejsce
Gwarancja wynajmu obiektu, warunkowana jest podpisaniem umowy przedwstępnej najmu oraz wpłatą kaucji w wysokości min. 1-krotnego czynszu (netto).